

Avancerade Rapporter

Med Avancerade Rapporter skapas underlättad kontroll och uppföljning över er bemanningsplanering. Rapporter av olika slag är ett naturligt inslag i all form av bemanningsplanering. Överblick och översikt är A och O i bemanningsplaneringen. Med Avancerade rapporter skapas förutsättningarna för underlättad kontroll samt uppföljning. Avancerade Rapporter utökar verksamhetens möjligheter att följa upp fler parametrar av bemanningsplaneringen och skapar förutsättningar till ständig förbättring!

Fördelar

Genom att arbeta med Avancerade Rapporter i Time Care Planering skapas möjligheten att enklare och mer överskådligt kontrollera och följa upp bemanningsplaneringen – i olika skeden och från olika infallsvinklar.

Dessa underlättar främst chefens kontroll av verksamheten och ger en bättre överblick av schema samt förbättrar underlaget för uppföljning och påvisar vilka delar av bemanningsplaneringen som verksamheten bör förbättra.

- Säkerställ bemanningen – följer vi lagar och avtal?
- Följ upp verksamheten – Levererar vi kvalitet?
- Kontrollera bemanningsprocessen – vilka brister finns?

Bakgrund

Behovet av att kunna identifiera brister i bemanningsprocessen har fått en växande efterfrågan. Många arbetar idag med införande av olika slag av arbetstidsprojekt och har allt mer och mer ett växande behov av effektivt och anpassat efter verksamheten kunna följa upp viktiga parameterar i sin bemanningsprocess. Med Avancerade Rapporter kan chefer enklare påvisa sina förbättringar och även snabbt se inom vilka områden det fortfarande krävs förbättringar. Med uppföljning och kontroll underlättas det dagliga

arbetet och arbetet med bemanningsplanering effektiviseras!

Alla organisationer oavsett verksamhet har olika behov och olika parametrar som för dem är väsentliga att följa upp, därför är Avancerade Rapporter en flexibel applikation som i väldigt stor utsträckning anpassas efter varje verksamhets specifika krav på uppföljning. Oavsett verksamhet är rapportfunktionen en väsentlig del för att möjliggöra en effektiv uppföljning, den ger administratören ett verktyg för framtagande av underlag och chefer och arbetsledare får enklare överblick och helhetsbild över bemanningsplaneringen:

- Klarar vi vår målsättning?
- Var behöver vi förbättra oss?
- Vilka brister finns?

Funktionalitet

Med Time Care Planering följer en standardrapporter, genom att också använda Avancerade Rapporter finns ytterligare ca 20 rapporter att tillgå, samt möjligheten att skraddarsy utseendet/rapport samt spara som personlig inställning. Verktuget är enkelt att arbeta i och ni kan också själva definiera variabler av intresse och skapa de rapporter som passar er verksamhet och följer era krav på kontroll och uppföljning. För att sedan skriva ut era rapporter i anpassat format och utseende. För att underlätta ert påbörjande med rapportarbetet finns också ett antal fördefinierade rapporter som det är möjligt att bygga vidare på för att åskådliggöra era behov.

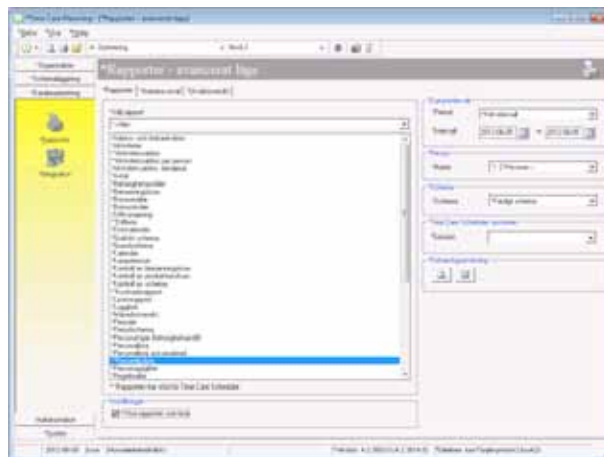
- Avancerade Rapporter kan redovisa en mängd olika rapporter för er uppföljning, exempelvis:
 - Vad kostar schemat och personalen?
 - Hur aktiva är personalen med att korrigera sitt schema gentemot bemanningsbehovet?
 - Hur ser varje anställds aktuella timbankssaldo ut?
 - Följer vi tidsreglerna?
- Vidare finns funktionalitet som berör:
 - Periodschema
 - Schemaförändringar
 - Adress, och timbanklista
 - Aktivitetsaldon
 - Grafiskt Schema
 - Kalender mm

Fördelar

Det flesta organisationer har ett behov att kontrollera och följa upp bemanningsprocessen. Detta är ett verktyg som underlättar för er som dagligen arbetar med schemaläggning, för att få en enklare kontroll och översyn på bemanningen. Det är också chefs verktyg, som dels har ansvaret för schemakvalitet och som ansvarar för att lagar och avtal följs samt som leder och fördelar arbetet och har ansvar för uppföljningen. Genom denna rapportfunktion får chefer ett enklare sätt att ta till sig informationen som är kopplad till bemanningsprocessen och kan mer övergripande sätta sig in i bemanningsplaneringen för att i fall där det krävs sätta in åtgärder.

Genom att enkelt ta fram rapporter, skapas möjligheter för administratörer och chefer att ta fram och granska verksamheten utifrån ett bemanningsperspektiv – med avancerade rapporter utökas era möjligheter till effektivare uppföljning, förbättrad kontroll och översyn. Uppföljning är A och O i arbetet med bemanningsplanering, att regelbundet följa upp verksamheten innebär i förlängningen möjligheter till ständig förbättring.

- Ger en rättvisande bild över bemanningsplaneringen
- Ger utökade möjlighet till effektivare uppföljning
- Säkerställer möjligheten till ständig förbättring



Nästa steg

För mer information om Avancerade Rapporter, vänligen kontakta din Kundensvarig på Time Care AB eller besök:

www.timecare.se/web/programvaror_och_verktyg.

Du kan också skicka en förfrågan på en webbdemonstration, personligt besök eller referens.

Besök vår hemsida www.timecare.se eller ring 08-50 55 18 00 Epost: information@timecare.se